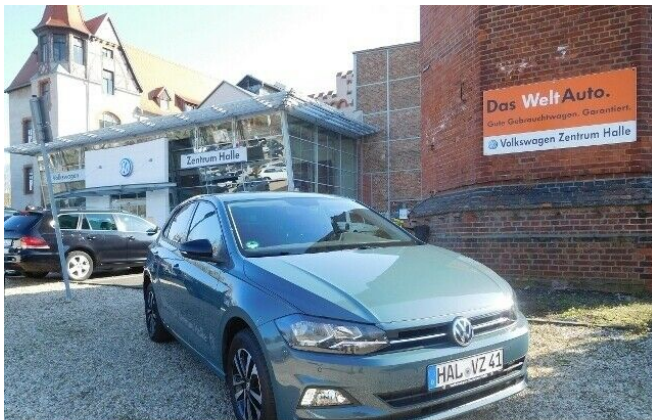


VW Polo

Polo 1.0 "IQ.DRIVE"

KLIMA ALU

€ 17.419,00
(MwSt. ausweisbar)



Kleinwagen
EZ: 10/2019
Benzin
999 ccm

Gebrauchtwagen
5.678 km
59 kW (80 PS)
Schaltgetriebe

Verbrauchsangaben
komb. 4.8 l/100km*

CO2 Emissionen
komb. 110 g/km*
Schadstoffklasse EURO6
Umweltplakette 4 (Grün)
nach EnVKV: ja



Volkswagen Zentrum Halle

Das WeltAuto.
Gute Gebrauchtwagen. Garantiert.

Fahrzeugbeschreibung

Highlights: Anschlussgarantie, Laufzeit 3 Jahre im Anschluss an die Herstellergarantie, maximale Gesamtlauflistung 100 000 km; CO2-Effizienzklasse: B.

Technik + Sicherheit: Elektronisches Stabilisierungsprogramm mit ABS, ASR, EDS und MSR; Kopfairbagsystem für Front- und Fondpassagiere inkl. Seitenairbags vor; Airbag FS und BFS, ohne Knieairbag, mit BFS-Deaktivierung; Sicherheitsinnenspiegel automatisch abblendbar; Start/Stop-Anlage mit Rekuperation (Bremsenergie-Rückgewinnung); Servolenkung.

Multimedia: Connectivity-Paket; Mittelarmlehne vorn längseinstellbar, mit Ablagebox, 2 USB-Ladebuchsen hinte; Radio Entry (Gen2 GP).

Assistenzsysteme: Berganfahrassistent; Müdigkeitserkennung; Totwinkelassistent (BSD); Reifenkontrollanzeige; Parklenkassistent; Scheibenwischer-Intervallschaltung mit Licht/Regensensor; Geschwindigkeitsregelanlage plus Speed-Limiter; Umfeldbeobachtungssystem "Front Assist" mit City-Notbremsfunktion; Fußgängererkennung; Waschwasser-Standanzeige.

Innen: Klimaanlage; Staub- und Pollenfilter; Ledermultifunktionslenkrad; Multifunktionsanzeige "Plus"; elektrische Fensterheber vorne + hinten; Lenksäule mit Höhen- und Längseinstellung; Fußmatten vorn und hinten.

Sitze + Polster: Innenfarbe: Titanschwarz-Petrol/Titanschwarz/ Schwarz/Stormgrey; Sitzheizung für Vordersitze getrennt regelbar; Lendenwirbelstützen vorn; Vordersitze mit Höheneinstellung; Sitzbezüge für Aktionsausführungen; Rücksitzbank ungeteilt, Lehne asymmetrisch geteilt umklappbar; Ablagetaschen an den Rückseiten der Vordersitze; ISOFIX-Halteösen zur Befestigung von 2 Kindersitzen auf den Rücksitzen, auch für i-Size-Kindersitze.

Aussen: Stoßfänger in Wagenfarbe; Zentralverriegelung ohne Safe-Sicherung, mit Funkfernbedienung und 2 Funkklappschlüsseln; Außenspiegel elektrisch anklappbar-/ einstellbar, beheizbar, mit Beifahrerspiegelabsenkung; Scheiben seitlich in Wärmeschutzver- glasung, ab B-Säule und hinten dunkel eingefärbt; 4 Türen.

Scheinwerfer + Leuchten: Nebelscheinwerfer und Abbiegelicht; Leuchtweitenregulierung; Fahrlichtschaltung automatisch, mit LED-Tagfahrlicht, "Leaving home"- und manueller "Coming home"-Funktion.

Räder + Reifen: Leichtmetallräder 5 1/2J x 15; Ganzjahresreifen 185/65 R 15.

Pakete: Gehobene Komfort-Ausstattung.

Sonstiges: Rückleuchten dunkelrot

Ehemalige UPE des Herstellers: 20.345 Euro
Änderungen, Zwischenverkauf und Irrtümer vorbehalten!
(Notbremsassistent, Spurwechselassistent) erstellt durch my-motion.de.

Ausstattung

ABS	Alu-Felgen	Bord-Computer	ESP
Einparkhilfe (PDC)	Front-, Seiten- und weitere Airbags	Klimaanlage	Klimaautomatik
Kurvenlicht	Multifunktionslenkrad	Nebelscheinwerfer	Radio/CD
Scheckheftgepflegt	Servolenkung	Sitzheizung	Start/Stop-Automatik
Tagfahrlicht	Tempomat	Traktionskontrolle	Wegfahrsperr
Zentralverriegelung	el. Fensterheber		

***Informationen zu den Verbrauchsangaben**

Die angegebenen (kombinierten) Werte wurden nach den vorgeschriebenen Messverfahren (VO(EG)715/2007 in der gegenwärtig geltenden Fassung) ermittelt. Die Angaben beziehen sich nicht auf ein einzelnes Fahrzeug und sind nicht Bestandteil des Angebots, sondern dienen allein Vergleichszwecken zwischen den verschiedenen Fahrzeugtypen. Der Kraftstoffverbrauch und die CO₂-Emissionen eines Fahrzeugs hängen nicht nur von der effizienten Ausnutzung des Kraftstoffs durch das Fahrzeug ab, sondern werden auch vom Fahrverhalten und anderen nichttechnischen Faktoren beeinflusst. Hinweis nach Richtlinie 1999/94/EG. Weitere Informationen zum offiziellen Kraftstoffverbrauch und den offiziellen spezifischen CO₂-Emissionen neuer Personenkraftwagen können dem "Leitfaden über den Kraftstoffverbrauch und die CO₂-Emissionen neuer Personenkraftwagen" entnommen werden, der an allen Verkaufsstellen und bei der "Deutschen Automobil Treuhand GmbH" unter www.dat.de unentgeltlich erhältlich ist.