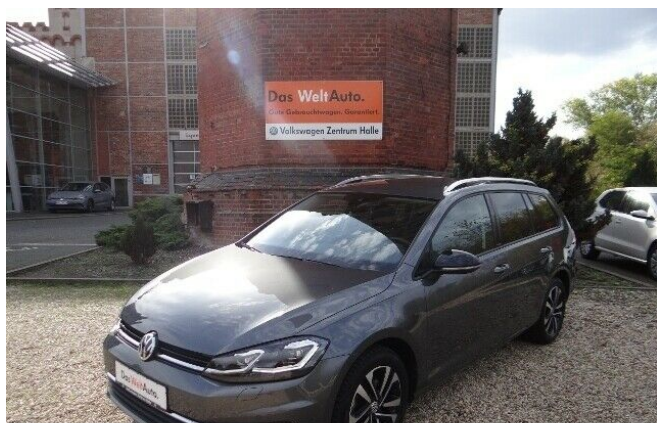


# VW Golf

## Golf VII Variant 1.5 TSI

### IQ.DRIVE DSG Tiptronic

€ 26.539,00  
(MwSt. ausweisbar)



Kombi  
EZ: 11/2019  
Benzin  
1498 ccm

Gebrauchtwagen  
9.687 km  
110 kW (150 PS)  
Automatik

**Verbrauchsangaben**  
komb. 5.1 l/100km\*

**CO2 Emissionen**  
komb. 116 g/km\*  
Schadstoffklasse EURO6D\_TEM  
Umweltplakette 4 (Grün)  
nach EnVKV: ja



Volkswagen Zentrum Halle

**Das WeltAuto.**  
Gute Gebrauchtwagen. Garantiert.

## Fahrzeugbeschreibung

**Highlights:** Qualitätssiegel Das WeltAuto.; 1. Hand; Scheckheftgepflegt; Anschlussgarantie 3 Jahre, max. 100.000 km.

**Technik + Sicherheit:** Elektronische Parkbremse inkl. Auto-Hold-Funktion; ESP; ASR; ABS; Seitenairbag vorn, mit Kopfairbag; 7-Gang-Automatikgetriebe; Airbag für Fahrer und Beifahrer, mit Beifahrerairbag-Deaktivierung, inkl. Knie-Airbag auf der Fahrerseite; Scheibenwaschdüsen vorn automatisch beheizt; Elektronische Differenzialsperre XDS; Innenspiegel automatisch abblendend; Start/Stopp-Anlage mit Rekuperation (Bremsenergie-Rückgewinnung); Abgasnorm EU6 DG; Servolenkung geschwindigkeitsabhängig (Servotronic); Elektronische Begrenzung der Höchstgeschwindigkeit; elektr. Wegfahrsperr.

**Multimedia:** Navigationsfunktion "Discover Media" (für "Composition Media"); Navigationssystem "Discover Media"; Navigationsdaten auf SD-Karte; Radio "Composition Media"; Telefonschnittstelle; Car-Net "Guide & Inform"; VW Connect; Vorbereitet für "Guide & Inform".

**Assistenzsysteme:** Fernlichtregulierung "Light Assist"; Müdigkeitserkennung; Automatische Distanzregelung (mit follow to stop) und Speed-Limiter; Spurhalte-, Stau-, Auspark-, Totwinkel (BSD) und Emergency Assistent; Notbremsassistent "Front Assist" (für automatische Distanzregelung ACC bis 210 km/h); Reifenkontrollanzeige; Parklenkassistent "Park Assist" inkl. Einparkhilfe; Regensensor; Warnleuchte für Waschwasserstand.

**Innen:** Klimaanlage "Air Care Climatronic" mit 2-Zonen-Temperaturregelung und Allergen-Filter; Standheizung mit Funkfernbedienung; Standheizung und -lüftung; Ledersportmultifunktionslenkrad mit Tiptronic; Staub- und Pollenfilter mit Aktivkohleeinsatz; Multifunktionsanzeige "Plus"; Fensterheber elektrisch; Netztrennwand; Schalthebelknauf in Leder; Handschuhfach mit Kühlmöglichkeit; 12-V-Steckdose im Gepäckraum.

**Sitze + Polster:** Sitzheizung für Vordersitze getrennt regelbar; Rücksitzlehne asymmetrisch geteilt umklappbar, mit Durchlademöglichkeit und Mittelarmlehne, 2 Becherhalter; Mittelarmlehne vorn mit Ablagebox und 2 Ausströmern hinten; Komfortsitze vorn; Lendenwirbelstützen vorn; Vordersitze mit Höheneinstellung; Beifahrersitzlehne komplett umklappbar; ISOFIX-Halteösen (Vorrichtung zur Befestigung von 2 Kindersitzen auf der Rücksitzbank).

**Aussen:** Zentralverriegelung ohne Safe-Sicherung, mit Funkfernbedienung und 2 Funkklappschlüsseln; Außenspiegel elektrisch einstell-, anklapp-, beheizbar, Umfeldbeleuchtung, Beifahrerspiegelabsenkung; Dachreling silber eloxiert; Scheiben seitlich in Wärmeschutzverglasung, ab B-Säule und hinten dunkel eingefärbt; Frontscheibe in Verbundsicherheitsglas, wärmedämmend.

**Scheinwerfer + Leuchten:** Rückleuchten in LED-Technik; Nebelscheinwerfer und Abbiegeleuchte; LED-Scheinwerfer; LED-Hauptscheinwerfer; Scheinwerfer-Reinigungsanlage; Leuchtweitenregulierung, autom. dynamisch (reguliert sich im Fahrbetrieb); Fahrlichtschaltung automatisch, mit Tagfahrlicht, "Leaving home"-Funktion und manueller "Coming home"-Funktion.

**Räder + Reifen:** 4 Leichtmetallräder "Dublin" 6,5 J x 16in Schwarz, Oberfläche glanzgedreht; Ganzjahresreifen 205/55 R16 94V xl; Tire Mobility Set: 12-Volt-Kompressor und Reifendichtmittel.

**Sonstiges:** Raucherausführung - Aschenbecher und Zigarettenanzünder vorn; CO2-Effizienzklasse: C

---

Änderungen, Zwischenverkauf und Irrtümer vorbehalten!(Spurhalteassistent, Abstandstempomat, LED Scheinwerfer) erstellt durch my-motion.de.

---

## Ausstattung

2-Zonen-Klimaautomatik

ABS

Alu-Felgen

Bord-Computer

Dachreling

ESP

Einparkhilfe (PDC)

Front-, Seiten- und weitere

Airbags

Garantie

Klimaautomatik

Kurvenlicht

Multifunktionslenkrad

Navigationssystem

Nebelscheinwerfer

Radio/CD

Scheckheftgepflegt

Servolenkung

Sitzheizung

Standheizung

Start/Stop-Automatik

Tagfahrlicht

Tempomat

Traktionskontrolle

Wegfahrsperre

Zentralverriegelung

el. Fensterheber

**\*Informationen zu den Verbrauchsangaben**

Die angegebenen (kombinierten) Werte wurden nach den vorgeschriebenen Messverfahren (VO(EG)715/2007 in der gegenwärtig geltenden Fassung) ermittelt. Die Angaben beziehen sich nicht auf ein einzelnes Fahrzeug und sind nicht Bestandteil des Angebots, sondern dienen allein Vergleichszwecken zwischen den verschiedenen Fahrzeugtypen. Der Kraftstoffverbrauch und die CO<sub>2</sub>-Emissionen eines Fahrzeugs hängen nicht nur von der effizienten Ausnutzung des Kraftstoffs durch das Fahrzeug ab, sondern werden auch vom Fahrverhalten und anderen nichttechnischen Faktoren beeinflusst. Hinweis nach Richtlinie 1999/94/EG. Weitere Informationen zum offiziellen Kraftstoffverbrauch und den offiziellen spezifischen CO<sub>2</sub>-Emissionen neuer Personenkraftwagen können dem "Leitfaden über den Kraftstoffverbrauch und die CO<sub>2</sub>-Emissionen neuer Personenkraftwagen" entnommen werden, der an allen Verkaufsstellen und bei der "Deutschen Automobil Treuhand GmbH" unter [www.dat.de](http://www.dat.de) unentgeltlich erhältlich ist.